

Duurzaam GWW



Green Deal

Samen bouwen aan een duurzame
infrastructuur in Nederland



De Green Deal en de Aanpak Duurzaam GWW

Dit is een rapportage over de **Green Deal Duurzaam GWW 2013-2015**. Het samenwerkingsverband Duurzaam Grond-, Weg-, Waterbouw en Spoor heeft gedurende de afgelopen Green Deal periode gewerkt aan het gezamenlijk **verduurzamen** van de **infrastructuur** van Nederland. De GWW-sector in Nederland is een omvangrijke sector (met een jaaromzet van ca. 12 miljard euro) en kent enorme potenties om **duurzaamheidswinst** te realiseren, bijvoorbeeld op het gebied van CO₂-besparingen en gebruik van duurzamere materialen. De partijen in het samenwerkingsverband hebben een praktische **werkwijze** ontwikkeld om duurzaamheid in GWW-projecten een plaats te geven en te koppelen aan de eigen organisatie-doelen: **de Aanpak Duurzaam GWW**. Hierbij kan tevens gebruik gemaakt worden van **concrete instrumenten**: de **Omgevingswijzer**, **Ambitiweb**, **DuboCalc** en de **CO₂-prestatieladder**.



In deze beknopte overview krijgt u een beeld van het **samenwerkingsverband** en wat zij tot nu toe heeft **bereikt**.

Er is veel gebeurd! Het aantal betrokken partijen neemt bij. steeds verder toe en er worden projecten gerealiseerd. Maar het samenwerkingsverband is nog niet klaar! Er wordt momenteel gewerkt aan een vervolg: Green Deal 2016-2020. **Doet u mee?**

Meer informatie of contact?

Neem een kijkje op de **website**, neem **contact** op met één van de partners of stuur een **mail** naar het programmabureau (Rijksdienst voor Ondernemend Nederland).

www.duurzaamgww.nl

088 - 602 2412

info@duurzaamgww.nl



De vijf basisprincipes van de Aanpak Duurzaam GWW:

1. Vertaal duurzaamheidsdoelen van de organisatie naar projecten
2. Neem duurzaamheid zo vroeg mogelijk en integraal mee bij infrastructurele opgaves
3. Focus per project op duurzaamheidsthema's waar de meeste duurzaamheidswinst is te behalen
4. Geef ruimte voor innovatiegericht aanbesteden en gunnen op duurzaamheid
5. Maak gebruik van een gemeenschappelijk instrumentarium



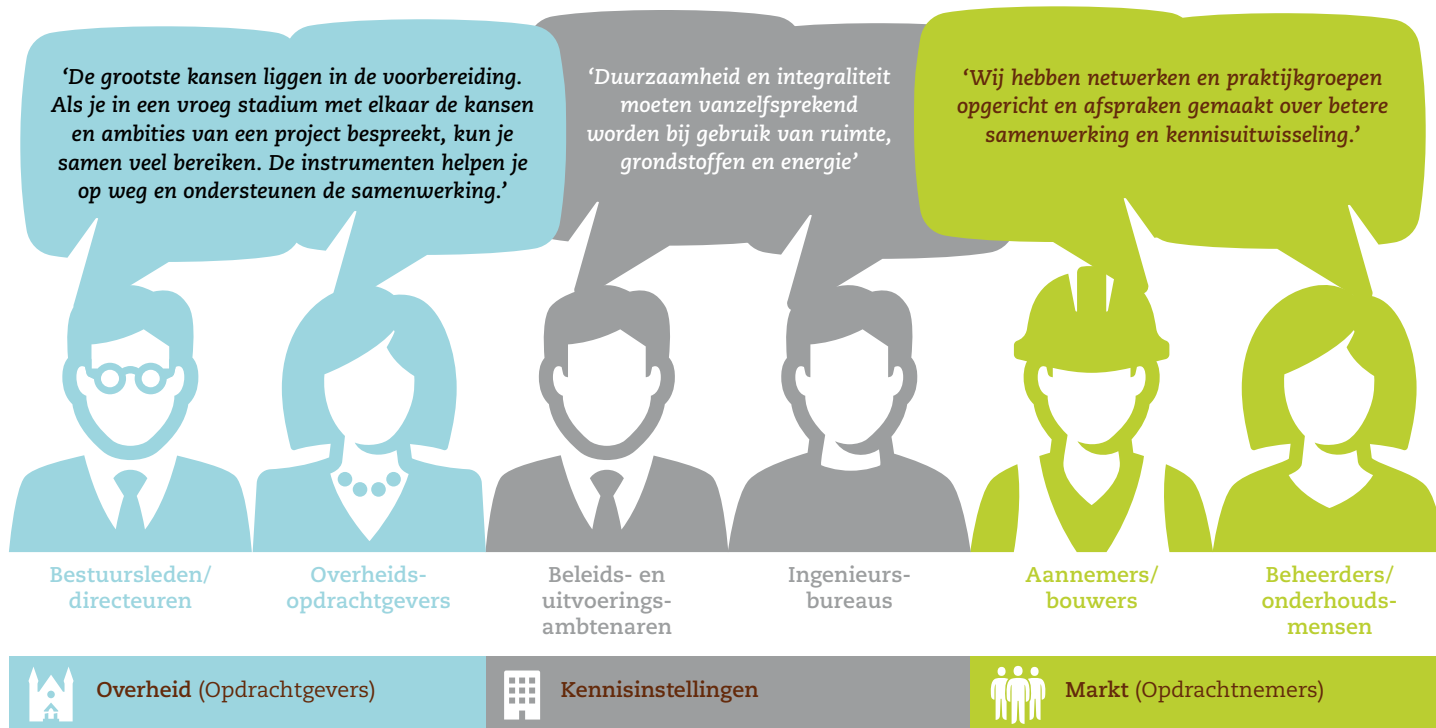
www.aanpakduurzaamgww.nl

Samenwerkingsverband

Het samenwerkingsverband Duurzaam GWW bestaat uit overheidsopdrachtgevers, marktpartijen en kennisinstellingen werkzaam in de GWW en spoor sector. Het Rijk steunt het initiatief. De Green Deal 2013-2015 is getekend door 29 partijen, die

op hun beurt vaak weer een bredere achterban vertegenwoordigen. Zij werken zowel afzonderlijk als in gezamenlijkheid aan de in de Green Deal beschreven doelen op het gebied van het implementeren van de Aanpak Duurzaam GWW in de eigen

organisatie, het uitdragen van het gedachtegoed en het onderhouden van de instrumenten. Wilt u meer weten over deze partijen en wat zij precies doen? Ga naar hun profiel op de website of lees de afspraken die zij vastlegden in de Green Deal.



Projecten waarin de Aanpak Duurzaam GWW (of een deel ervan) is toegepast



Gebiedsontwikkeling



Kunstwerken



Riolering en herinrichting



Spoor



Spoor, wegen



Vaarwegen



Waterbouwkundige constructies



Wegen



Wegen, kunstwerken



Wegen, riool



Wegen, tunnels



Overig



Projecten waarin de Aanpak Duurzaam GWW (of een deel ervan) is toegepast



Gebiedsontwikkeling

Defensie

Herinrichting EMVO Area noordzijde Vliegbasis, Woensdrecht

Defensie

Michiel Adriaanszoon de Ruyter-kazerne, Vlissingen

Defensie

Legerplaats, Ermelo

Defensie en gemeente Den Helder

Marinevliegbasis De Kooy nieuwe hoofdtoegang met bijbehorende weg en terreininrichting, Den Helder

Gemeente Apeldoorn

Bedrijventerrein, Apeldoorn

Gemeente Geldermalsen

Revitalisering bedrijventerrein, Geldermalsen

Gemeente Hellevoetsluis

Vogelbuurtproject, Hellevoetsluis

Waterschap Hunze en Aa's

Gebiedsproces afwateringskanaal, Fiemel

Gemeente Montfoort

Revitalisering, IJsselveld

Gemeente Montfoort

Linschoten-Noord

Gemeente Nieuw-Lekkerland

Herinrichting Venuslaan, Nieuw-Lekkerland

Gemeente Rheden

Herinrichting woonwijk, Rheden

Gemeente Tiel

Herinrichting Bomenbuurt, Herinrichting Vogelbuurt, Tiel

Gemeente Vianen

Ontwerp en realisatie schoolplein Brede School, Vianen

ProRail, provincie Utrecht

Stationsgebied, Driebergen Zeist

Provincie Utrecht

N411 Koningslaan, Bunnik

Provincie Zuid Holland

N207 Quicksan N207 Zuid, Hillegom-Bergambacht

RWS

MIRT Onderzoek Goederencorridor Oost (een van de deelonderzoeken), Rotterdam-Arnhem/Nijmegen-Duitsland

RWS, ProRail en gemeente Amsterdam

Zuidasdok, Amsterdam



Kunstwerken

ProRail / I&M

Ecoduct Duinpoort, Zandvoort

Provincie Utrecht

Ecoduct Boelestaal, provincie Utrecht

Provincie Utrecht

Ecopassage N227 en N226

Provincie Utrecht

Fietsbrug, Nigtevecht

Provincie Zuid-Holland

St. Sebastiaanbrug, Delft

RWS

Ramspolbrug, Ramsdiep



Overig

Defensie

Renovatie hoofd baan Vliegbasis, Eindhoven

Gemeente Almere

Ophoging Middenduin-Zuid Fase 1 in gebied 4G, Almere Poort

Gemeente Oss

Dynamische parkeeroverwijzing, Oss

Provincie Drenthe

Maai-snoei bestek emvi, Drenthe

Rijnland

Piekberging, Haarlemmermeer

Waterschap Brabantse Delta

Baggeren Mark-Vlietsysteem, Breda



Riolering en herinrichting

Gemeente Nieuw-Lekkerland en

werkorganisatie De Waard

Herinrichting riolering Venuslaan, Nieuw-Lekkerland

Gemeente Rotterdam

Josselin de Jonglaan Noord, Rotterdam

Rijnland

Persleiding Aalsmeer en Haarlemmermeer

Gemeente Rotterdam

Josselin de Jonglaan Zuid, Rotterdam



Spoor

ProRail

Baanvak, Eindhoven-Venlo

ProRail

Energiebesparing door betere doorstroming van treinverkeer t.g.v. het herziene knooppunt Arnhem

ProRail

Hanzelijn Bovenbouw ProRail, Lelystad-Zwolle

ProRail

Spoorzones, Groningen

ProRail

Station Ede

ProRail

Zonnecellen op hal van Rotterdam Centraal

ProRail

Zonnecellen op perronkappen, Utrecht Centraal

Provincie Zuid-Holland / ProRail

Corridor Leiden-Utrecht (R-net PZH)



Spoor, wegen

ProRail

TROP Bunnik, Onderdoorgang Bunnik



Vaarwegen

Provincie Noord Holland

Baggerproject Vaarwegen NH Noord

Provincie Zuid-Holland

Bochtafsnijding Delftse Schie

RWS

Grote Vaargeulen

RWS

Twentekanaal

RWS

Twentekanaal kwelopgave zijtak Almelo (onderhoud)

RWS

Zuidwillemsvaart



Waterbouwkundige constructies

Gemeente Vlaardingen

Kademuur, Vlaardingen

Hoogheemraadschap van Rijnland

Piekberging Haarlemmermeer

Projecten waarin de Aanpak Duurzaam GWW (of een deel ervan) is toegepast

Hoogheemraadschap van Schieland en de Krimpenerwaard

KIJK (Krachtige IJsseldijken Krimpenerwaard), Gouderak-Krimpen a/d IJssel

Peel en Maasvallei

Dijkversterking Grubbevorst, Peel en Maasvallei

Rivierenland

Dijkversterking, Vuren-Waardenburg,

Rivierenland

Dijkversterking, Waardenburg-Ophemert

Rivierenland

Dijkversterking Steurgat, Biesbosch

RWS

Zeeweringen, Zeeland

RWS

Aanleg 3e kolk Beatrixsluis en verbreding Lekkanaal, Nieuwegein

RWS

Zeetoeegang, IJmond

RWS

Erosiemaatregelen Friese Kust

RWS, Vlaanderen

Zeesluis Terneuzen/Kanaal Gent Terneuzen, i.s.m. Vlaanderen

Waterschap Hunze en Aa's

Aanleg Natuur vriendelijke Oevers, Fiemel (Kader Richtlijn Water)



Wegen

Gemeente Assen

Blauwe As, Assen

Gemeente Gorinchem

A27 - Groote Haar, Gorinchem

Gemeente Nuenen

HOV2 Europalaan, Nuenen

Gemeente Rotterdam, Beheer Buitenruimte

Halftime aanpak van Droogleevers Fortuynplein, Rotterdam

Gemeente Rotterdam, Deelgemeente Noord

Proefvak Lage Temperatuur Asphalt, Rotterdam

Gemeente Rotterdam

Zuiderkruis, Rotterdam

Gemeente Veghel

HOV, Veghel

Gemeente Zundert/Arcadis

Randweg, Zundert

Provincie Drenthe

Glow in the dark, Diever-Dieverbrug

Provincie Gelderland

Traverse, Dieren

Provincie Gelderland

Verbetering N309, 't Harde

Provincie Gelderland

Rondweg, Voorst

Provincie Noord Holland

Project N241, reconstructie tot rotonde, Langereis

Provincie Noord Holland, TNO,

SolaRoad, Krommenie-Assendelft

Provincie Overijssel

N34, Witte Paal-Coevorden

Provincie Overijssel

N331, Zwartsluis-Vollenhove

Provincie Overijssel

N307, Roggebot-Kampen

Provincie Overijssel

N377, Lichtmis-Slagharen

Provincie Overijssel

N348, Raalte-Ommen

Provincie Overijssel

Optimalisering verkeersontwikkeling A1-N342-N737, Hengelo

Provincie Overijssel

N340, Zwolle-Ommen

Provincie Utrecht

Rondweg N421, Houten

Provincie Utrecht

Verdiepte ligging, Soesterberg

Provincie Utrecht

Trajectaanpak N212, De Ronde Venen-Woerden

Provincie Utrecht

Aanleg rotonde N806, Bunschoten

Provincie Utrecht

Reconstructie kruising N229/Singel, Odijk

Provincie Utrecht

Rotonde N212-Pastoor Kannelaan, Wilnis

Provincie Zuid Holland, RWS

Rijnlandroute, Katwijk-Leiden

Provincie Zuid Holland

N211 Wippolderlaan, Wateringen

Provincie Zuid Holland

Grootonderhoud N444, Warmond-Noordwijk

RWS

A12, Lunetten-Veenendaal

RWS

Solar Highways project, Dordrecht

RWS

A27, Houten-Hooipolder

RWS

Reconstructie N61, Hoek-Schoondijke

RWS

A16, Zundert

RWS

Project MaVa (RW15), Maasvlakte-Vaanplein

RWS

A1/A27, Utrecht-Hilversum-Amersfoort

RWS

A1 (fase 1 en 2), Apeldoorn-Azelo

RWS

A7 (Zuidelijke Ringweg), Groningen

RWS

A27 Ring, Utrecht

RWS

A28/A1 Knooppunt, Hoevelaken

RWS

N18 Varsseveld-Enschede

RWS

A6 Almere, Schiphol Amsterdam Almere

RWS

Reconstructie N3 (onderhoud), Dordrecht

Stadsregio Arnhem/ Nijmegen, Provincie Gelderland, RWS

VIA15, Bommel, Boerenhoek, Loo, Groessen, Helbroek



Wegen, kunstwerken

Provincie Utrecht

N225 Grebbeberg, Rhenen

Provincie Zuid Holland

Fietsverbinding Vlietpolderplein

RWS, provincie Groningen, gemeente Groningen

Ringweg Zuid, Groningen



Wegen, riool

Gemeente Leiden

Ontwerp tijdelijke verkeerssituatie Ontsluiting Bio Science Park, Leiden



Wegen, tunnels

Gemeente Den Haag

Rotterdamse Baan, Den Haag

Wist u dat...

...het Centraal Team en het Directeurenoverleg de centrale overlegorganen van het samenwerkingsverband Duurzaam GWW zijn? Partijen samen sturen op de doelstellingen en uitvoering van de Green Deal, waarbij de knelpunten gesignaleerd worden en mogelijkheden gezocht worden om op te lossen



... het samenwerkingsverband door het Ministerie van Infrastructuur & Milieu ondersteund wordt en voor het grootste deel zelf voor de financiering en capaciteit voor de uitvoering zorgt?



...de website

www.duurzaamgww.nl

de plek is om informatie te vinden over wat partijen aan het doen zijn? Hier vindt u inspiratie, nieuws, de Green Deal en filmpjes over de Aanpak.

... inmiddels bijna alle provincies aangehaakt zijn? Er is een praktijkgroep opgericht, waarin de provincies kennis en ervaringen met elkaar uitwisselen. De provincie Gelderland heeft hierin een voortrekkersrol.

...de waterschappen de ambitie hebben uitgesproken om de Aanpak Duurzaam GWW op alle infrastructurele projecten met een waarde groter dan 500.000 euro toe te passen? Dit gebeurt op initiatief van het Platform Waterschapswerken, in de gezamenlijke marktvisie 'De waterschappen als publieke opdrachtgever'.



...er een door Arcadis, BOB opleiding (gelieerd aan Bouwend Nederland), training en advies en Plusport ontwikkelde korte cursus 'Aanpak Duurzaam GWW' bestaat? Daarnaast zijn er nog meer partijen die advies op maat kunnen bieden voor uw organisatie. Zie de website www.expertnetwerkduurzaamgww.nl.

...in 2014 de Green Deal Runner Up Award is uitgereikt aan Duurzaam GWW? De jury was vooral onder de indruk van de brede samenwerking en de getoonde durf: met deze Green Deal wordt het klassieke bouwproces eigenlijk op haar kop gezet. Daar waar de sector het toch al moeilijk heeft durft zij toch voor nieuwe methoden te gaan en terecht, want het levert juist meer op. Het zorgt voor een cultuurverandering en sociale verandering door de gehele keten.



...in januari 2015 een grote bestuurdersbijeenkomst voor Noord-Nederland is georganiseerd door de provincie Overijssel en Gelderland over 'Hoe (be)stuur je op duurzaamheid'? Tijdens deze bijeenkomst kregen bestuurders en afdelingshoofden in grond, weg- en waterbouw van collega bestuurders handvatten om dit tot uitvoering te brengen. Het stokje voor een vervolg hierop is overgedragen aan de provincie Flevoland.



Wist u dat...

...Rijkswaterstaat het toepassen van de Omgevingswijzer heeft geborgd in haar werkprocessen en dat er gewerkt wordt aan eenzelfde borging voor het Ambitieweb?



...er in 2015 een CO₂-prestatie-ladder 3.0 gepubliceerd is, die de lat voor CO₂-besparingen weer wat hoger legt?

...de Aanpak Duurzaam GWW goed past bij de beginselen van de Aanbestedingswet en nog beter gaat passen bij de uitgangspunten van de in 2016 te implementeren richtlijnen van de EU?

...er een werkgroep Beheer & Onderhoud is, die toezicht houdt op de blijvende toepasbaarheid van de Aanpak, de instrumenten en de samenhang daartussen?



...FME/KMU een studie duurzame bruggen heeft gepubliceerd?

...de Nationale Milieudatabase (grondslag voor DuboCalc) afgelopen jaar is aangevuld met 16 duurzame spoormaterialen? ProRail heeft hierover een bijeenkomst georganiseerd met ketenpartners. Leveranciers stellen momenteel LCA's op van duurzamere spoormaterialen.



...er in het Westland een fietsviaduct ligt met duurzamer vorstvrij asfalt? En dat die innovatie tot stand is gekomen via een innovatieve aanbestedingsvorm van de provincie Zuid-Holland?



...de Aanpak Duurzaam GWW wordt toegepast bij het grootste vastgoedproject van Defensie: de Michiel Adriaanszoon de Ruyter-kazerne in Vlissingen?



...het werken met de Aanpak Duurzaam GWW je uitnodigt om bij anderen een kijkje in de keuken te nemen? En dat je alleen sneller gaat, maar je samen verder komt? En dat het werken met de Aanpak je veel energie geeft.



...de teller van het aantal projecten waarin de Aanpak DGWW (of delen ervan) is toegepast inmiddels op 150 staat? Niet alle projecten verkeren echter nog in een fase waarin erover gecommuniceerd kan worden.



Successen en uitdagingen

De Green Deal Duurzaam GWW is één van de grootste Green Deals die de overheid met andere partijen heeft gesloten. Er zijn veel organisaties bij betrokken: niet alleen de 29 partijen die zelf hun handtekening hebben gezet, maar ook de partijen in hun achterban, de partijen die door hen worden beïnvloed in de keten.

De ambities zijn hoog, de motivatie is sterk, maar er waren hordes te nemen en er kwamen ook knelpunten naar boven. Hier treft u een overzicht van een aantal van de geïdentificeerde successen en uitdagingen. Deze worden benut bij de vorming van de volgende Green Deal. Zonder wrijving geen glans!

Duurzaam GWW heeft zich ontwikkeld tot een sterk merk.



De realisatie van volledige Duurzaam GWW projecten gaat minder snel dan de partijen zouden willen.



■ Successen
■ Uitdagingen

Er zitten vanuit opdrachtgevers, opdrachtnemers en kennisinstellingen krachtige partijen aan tafel. De sector is breed vertegenwoordigd.



De implementatie en borging van de Aanpak binnen de organisaties verloopt moeizaam. Tijd en capaciteit vormen vaak een knelpunt. Het gedachtegoed en het werk blijft hierdoor nog vaak hangen bij de gedreven individuen.



Partijen zijn geïnteresseerd en hebben een heldere visie waar ze naar toe willen.



Het vroegtijdig betrekken van de markt komt in de praktijk nog niet zoveel voor. Hierin spelen benodigde cultuurveranderingen en behoefte aan goede voorbeelden een rol.

Het is nog niet gelukt om een grotere groep gemeenten te betrekken. Dit zijn belangrijke publieke opdrachtgevers van GWW-projecten.



De Aanpak met instrumenten en inspiratie (kennis en leerervaringen) is voor iedereen beschikbaar via www.duurzaamgww.nl.



De samenwerking in de keten kan beter, zowel tussen partijen als in projecten van initiatieffase tot realisatie, en beheer&onderhoud

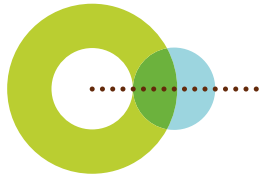


De realisatie van projecten waar de Aanpak Duurzaam GWW (of delen daarvan) is toegepast, is op gang gekomen. Bij een deel van de betrokken partijen is de pilotfase voorbij en wordt nu gewerkt aan structurele implementatie.

Er zijn diverse praktijkgroepen (zowel bij opdrachtgevers als opdrachtnemers) aan de slag die nu stappen aan het maken zijn.



Het werken met de Aanpak leidt nog niet gegarandeerd tot hogere duurzaamheidsdoelen. Soms faalt de Aanpak in een project. Dat levert echter ook leerervaringen op. Er liggen kansen om meer focus en meer samenwerking te vinden op duurzaamheidsthema's.



Duurzaam GWW

Deze publicatie is opgesteld door
Rijksdienst voor Ondernemend
Nederland (RVO.nl), in opdracht
van het samenwerkingsverband
Duurzaam GWW.

Telefoon 088-602 2412
www.duurzaamgww.nl
info@duurzaamgww.nl

